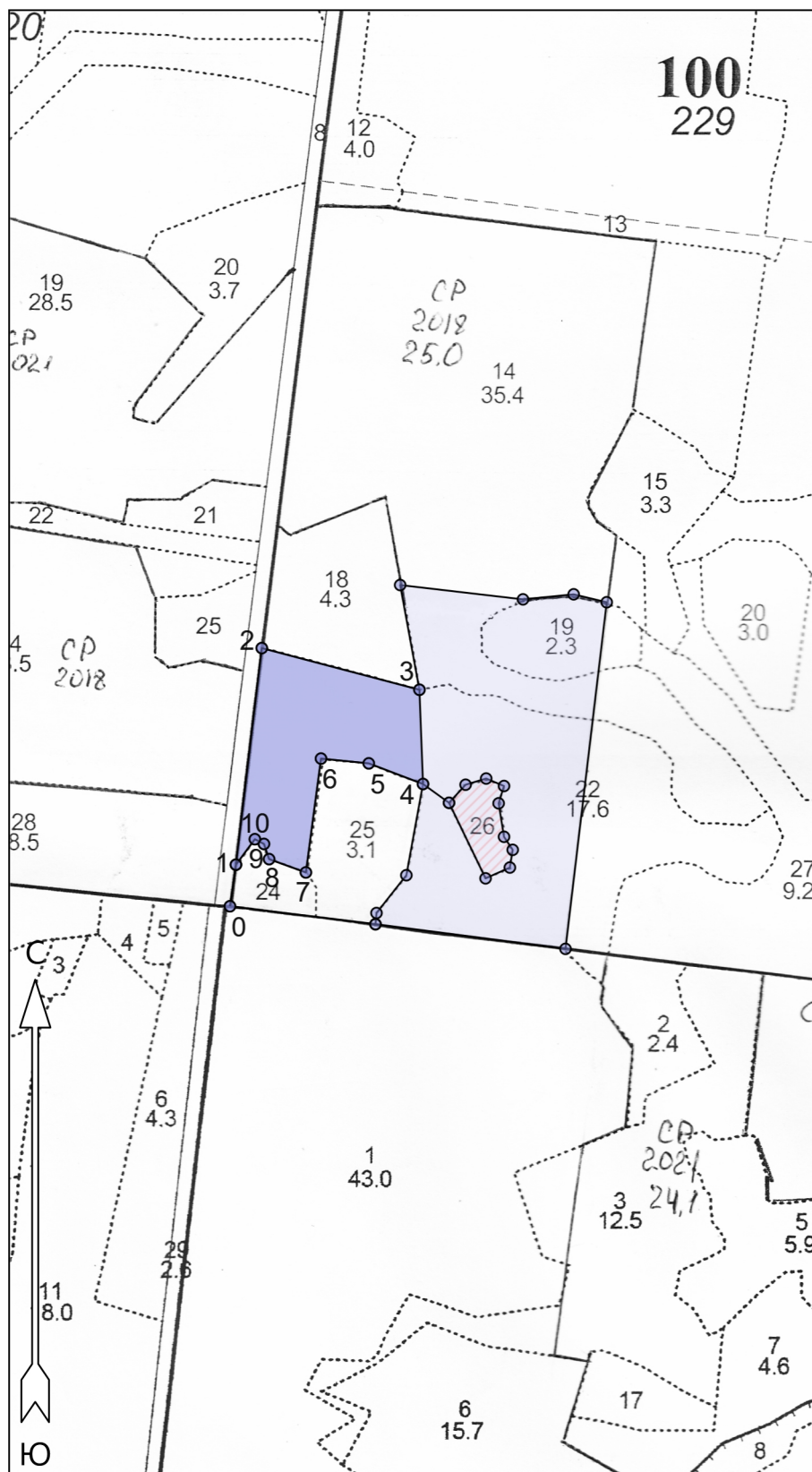


Субъект Российской Федерации: Костромская область
Лесной район: Южно-таёжный район европейской части Российской Федерации
Лесничество: Шарьинское
Участковое лесничество: Шекшемское

Чертеж участка к проекту
искусственного лесовосстановления

№ квартала 100, № выдела 22
Площадь участка 5.0 га


Масштаб 1 : 10000



Экспликация лесосеки		
Номера точек	Широта	Долгота
Привязка		
0	58.27520	45.16419
Лесосека		
1	58.27575	45.16434
2	58.27862	45.16499
3	58.27807	45.16897
4	58.27682	45.16906
5	58.27710	45.16769
6	58.27716	45.16648
7	58.27565	45.16610
8	58.27582	45.16518
9	58.27603	45.16505
10	58.27609	45.16482

Условные обозначения

Эксплуатационная площадь

 Неэксплуатационная площадь

Чертил: главный инженер по л/с ресурсам

ПОДПИСЬ

Смирнов Е.Б. _____
Ф.И.О.